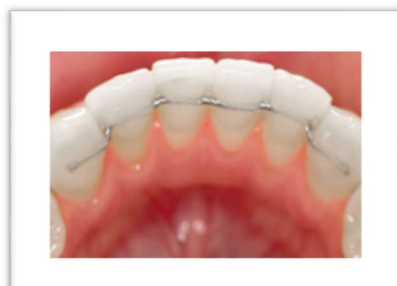


Retentionszeit

Stabilisierung und Erhaltung des Behandlungsergebnisses

Nach der kieferorthopädischen Behandlung braucht es immer eine Stabilisierung (=Retention), das heisst, die Zähne/ Kiefer/ Weichteile müssen sich zuerst an die neuen Verhältnisse gewöhnen und in der erreichten Position gehalten werden. Dazu werden die Zähne mit Retainern oder Tiefziehschienen am Ort gehalten.



Im Allgemeinen sollten die Zähne dauernd retiniert werden, da Studien belegen, dass die Kiefer lebenslangen Veränderungen unterworfen sind. Selbst kleinste Veränderungen im Kräfteverhältnis können Jahre nach einer Behandlung plötzlich Zahnbewegungen zur Folge haben.

Beim Abbeissen sehr harter Nahrung oder nach Unfällen kann sich eine Klebestelle lösen. Der betroffene Zahn ist dann nicht mehr gehalten und kann sich z. B. wieder zurückdrehen. Manchmal wird der Retainer auch verbogen und kann dann wie eine Spange die Zähne bewegen. Wir bitten Sie deshalb selber auf Veränderungen der Zahnstellung zu achten und diese so schnell wie möglich bei uns (oder allenfalls Ihrem Zahnarzt) zu melden. Ein Vergleich mit der Schlussdokumentation zeigt dann, ob sich wirklich etwas bewegt hat.

Hygiene !!!: Geklebte Retainer brauchen besondere Pflege mit Zahnseide oder Interdentalbüsten, weil sie nicht herausnehmbar sind. Werden die von uns gezeigten Instruktionen nicht genügend befolgt, kommt es zu vermehrter Zahnsteinbildung mit Zahnfleischentzündungen. In seltenen Fällen kann auch Karies oder Parodontitis entstehen. Bei erhöhter Neigung zu Zahnsteinbildung ist es sinnvoll, ein- bis mehrmals pro Jahr die Dentalhygienikerin aufzusuchen, damit die Reinigung optimal durchgeführt werden kann.



Nach Abschluss der Behandlung werden Sie in längeren, aber regelmässigen Abständen bei uns zur Kontrolle aufgeboten. Danach wird Ihr Familienzahnarzt von uns informiert, dass er bei der jährlichen Untersuchung neben der Karieskontrolle auch die festgeklebten Retainer auf Zahnsteinbefall, Gingivitis (Zahnfleischentzündung) oder Lockerung des Drahtes hin kontrolliert.

Eventuell notwendige Reparaturen, Neuanfertigungen oder Entfernungen der Retainer können Sie jederzeit bei uns ausführen lassen.

Werden Termine zur Nachkontrolle bei uns nicht wahrgenommen, werden geklebte Retainer frühzeitig entfernt oder Tiefziehschienen abgesetzt, erfolgt dies auf eigene Verantwortung. Unsere Praxis übernimmt dann keine Haftung, falls sich die Zähne wieder verschieben.

Ihr Praxisteam